



# เครื่องแสดงการใช้ไฟฟ้าไร้สาย

## Wireless electricity monitor

new

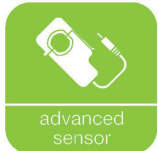
สินค้าจากประเทศอังกฤษ



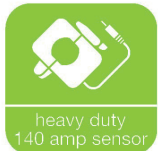
visual  
alarm



wireless  
transmitter



advanced  
sensor



heavy duty  
140 amp sensor



[www.engineo.co.th](http://www.engineo.co.th)

เครื่องวัดพลังงานไฟฟ้าไร้สาย สามารถแสดงผลการใช้ไฟฟ้า,  
ประมาณค่า CO2 และสามารถแสดงผลข้อมูลย้อนหลังได้

- \* แสดงการใช้ไฟฟ้าในแต่ละวัน และตรวจการใช้อุปกรณ์ไฟฟ้า
- \* ออกแบบสวยทันสมัย นำหนักเบา ติดบนการใช้พลังงาน
- \* เหมาะสำหรับ ด้านอนุรักษ์พลังงาน และการศึกษา



เอ็นจิโนโอ

76/2 ถนนช้างเผือก อำเภอเมือง จังหวัดเชียงใหม่

50200 โทร. 053-222760, 053-222570

[engineothailand@hotmail.com](mailto:engineothailand@hotmail.com)

[www.engineo.co.th](http://www.engineo.co.th)



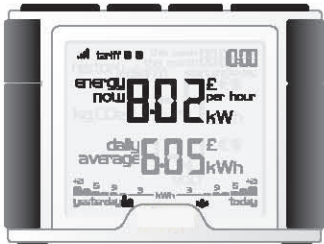
# เครื่องแสดงการใช้ไฟฟ้าไร้สาย

## Wireless electricity monitor

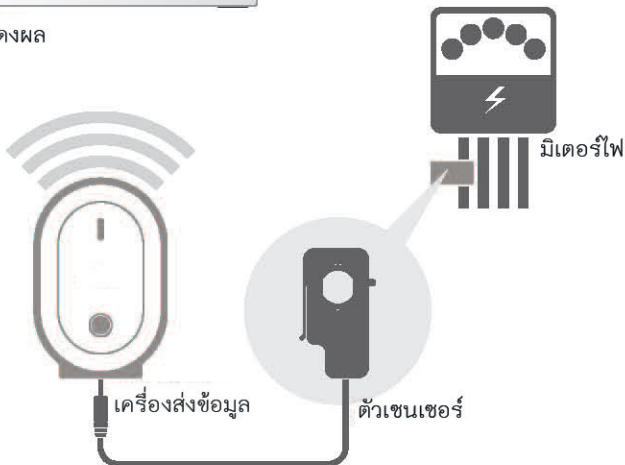
**Save up to 20%**  
off your electricity bill  
through greater awareness!

สินค้าจากประเทศอังกฤษ

### HOW IT WORKS



จอแสดงผล



### INSTANT MODE

#### Transmission signal

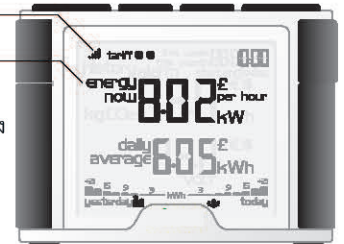
#### Instant Information

กดปุ่ม Mode เพื่อเลือกการ  
แสดงผล kW หรือค่าไฟต่อชั่วโมง  
ระบบเดือน

■ การส่งข้อมูล

■ การแสดงผล

■ สัญญาณเตือน



### HISTORY MODE

#### Days, weeks, months

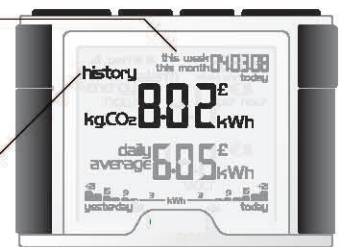
กดปุ่ม history เพื่อเลือกจาก  
วัน สัปดาห์ หรือเดือน

ใช้ปุ่ม BWD และ FWD เพื่อ  
เปรียบเทียบข้อมูลระหว่างวัน

#### History

กดปุ่ม history เพื่อดูข้อประวัติ  
ข้อมูลรายวัน รายสัปดาห์ หรือ  
รายเดือน

กดปุ่ม Mode เพื่อเปลี่ยนการแสดงผลจาก kW เป็นค่าใช้จ่ายหรือ CO2



### สะดวก

ใช้ Clip-on เซนเซอร์

เพื่อวัดผลทางไฟฟ้า

### ติดตั้งง่าย

ออกแบบให้ติดตั้งง่าย

สามารถติดตั้งได้เอง

### เข้าใจง่าย

ไม่ซับซ้อนมีกราฟแสดงผล

### สามารถแสดงข้อมูล

ค่าเฉลี่ยรายวัน(พลังงาน&ค่าใช้จ่าย)

ได้ข้อมูล(กำลังไฟฟ้า&ค่าใช้จ่าย)

ดูข้อมูลย้อนหลัง(พลังงาน, ค่าใช้จ่าย, CO2)

### ประวัติ

เก็บข้อมูลได้ 7 วัน, 4 สัปดาห์ หรือ 24 เดือน

CE RoHS N16354

### ครอบคลุม

\* บอกถึงการใช้ไฟฟ้าขณะต่างๆ

เมื่อโหลดมีการเปลี่ยนแปลง

\* บอกจำนวนเงินที่ต้องจ่ายให้

กับการไฟฟ้า

\* บอกการประหยัดเงินหลังจาก

ลดการใช้พลังงานไฟฟ้า

### ผลที่ได้

\* ทราบถึงการใช้ไฟฟ้าในแต่ละวัน

\* ประหยัดไฟฟ้า 5-20% เนื่องจาก

ทราบถึงการใช้ไฟฟ้าและปิดไฟที่ไม่

จำเป็น

\* ทราบถึงประวัติการใช้ไฟฟ้า

\* ช่วยลดภาวะโลกร้อน

### ข้อมูลจำเพาะ

ความถี่ส่งสัญญาณ 433 MHZ

เวลาส่งข้อมูล 18 s.

ระยะทางส่งข้อมูล 40-70 m.

แรงดันของเซนเซอร์ 110-300V

กระแสการวัด 50mA-95A

ความจุหน่วยความจำ 64K

[www.engineo.co.th](http://www.engineo.co.th)

053-222760



ติดต่อ

เอ็นจิโน



โชว์รูม : 76/2 ถนนช้างเผือก อำเภอเมือง จังหวัดเชียงใหม่

053 222760, 053 222570 [www.engineo.co.th](http://www.engineo.co.th)

[engineothailand@hotmail.com](mailto:engineothailand@hotmail.com)